

ミストサウナとは

サウナは主に、乾式と湿式の2種類があります。銭湯などにある乾式の「ドライサウナ」とは対照的な湿式の「ミストサウナ」は低温で高湿度が特徴です。細かい霧状の温かいミストを噴霧したサウナになります。室内温度は約40～45℃になり、約90%～100%の高湿度サウナです。



*写真はイメージです

機器選定方法

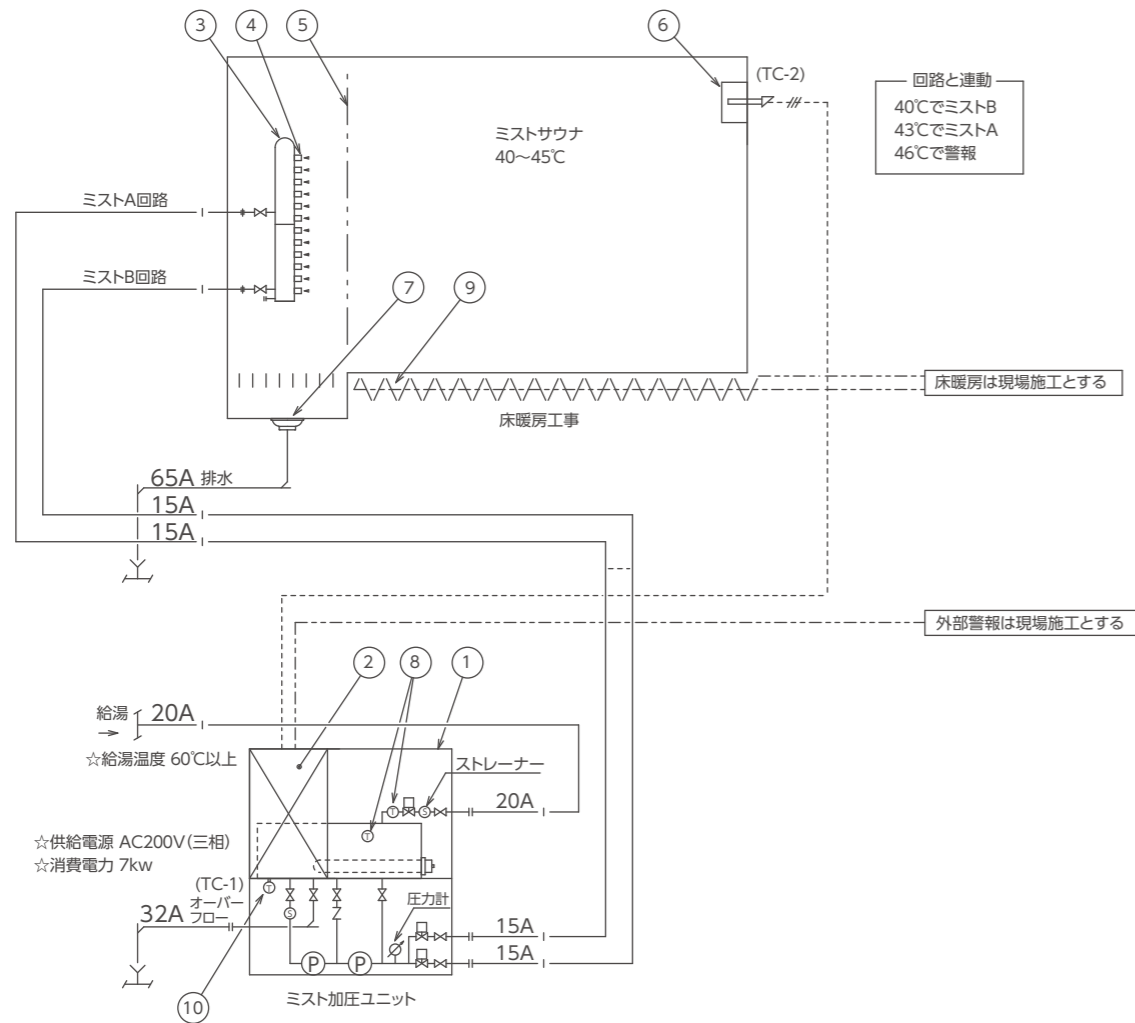
サウナ室の大きさ (m) により機器選定やミストノズルの個数も提案させていただきます。

ミストサウナの効果

ミストサウナはドライサウナのような高温による熱気の息苦しさがなく、湿度が多く肌や髪に優しいサウナになります。



施工例



システムの条件

1. ミスト加圧ユニットへの給湯温度は60~80℃
2. ミストサウナ室温は40~45℃(設定自由)

ミストサウナ

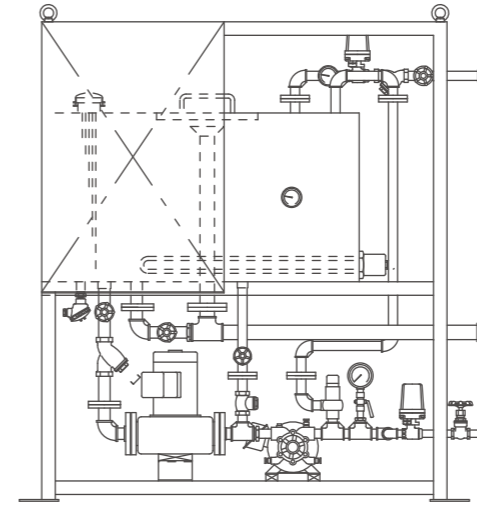
3. ミスト噴霧量 1.2ℓ/min(1ヶ当たり)
※数量は部屋の大きさにより変動
4. 温度による自動制御、水槽への給湯水制御

品番	部品名称	材質	数量	適要
10	温度センサー	SUS304	1	
9	床暖房工事		1	現場施工
8	温度計	BS	2	
7	丸型循環金物	SCS14	1	
6	温度センサー	SUS	2	
5	遮断板	SUS	1	現場手配
4	ミスト噴霧ノズル		21	1/4MK070S303W
3	ミストサウナ用ヘッダー	SUS304	1	
2	制御盤		1	
1	ミスト加圧ユニット		1	DMU-1-0.75

施工の注意点

- ・サウナ室でのミストノズルヘッダーの設置位置は室内の角に設置、もしくは全体へ充滿する位置へ設置してください。
- ・サウナ室は湿度が高く水滴などが多く出ます。床の滑り止め対策や、水滴が排水へ流れやすくなるような対策をして下さい。

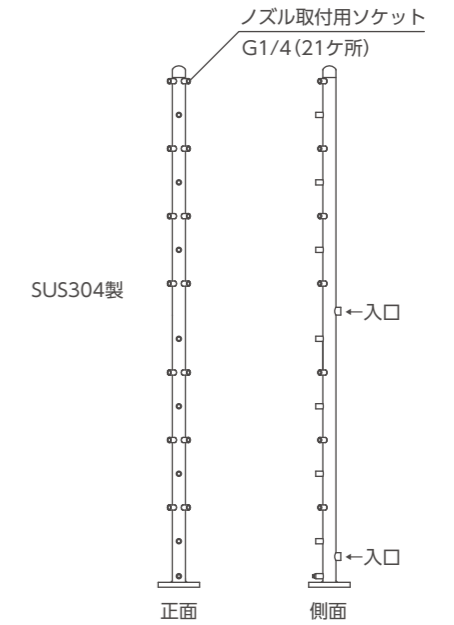
ミスト温水加圧ユニット



型式	電気容量
DMU-1-0.75	ポンプ・その他0.9kw 電気ヒーター6kw

※ミストノズルの必要数量はミストサウナ室の大きさによって変わりますので詳しくは弊社までお問合せ下さい。
※屋内設置タイプ

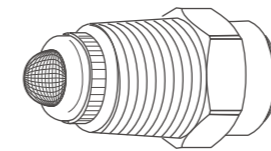
ミストサウナノズルヘッダー



型式	入口接続
MNS-1	15A×2ヶ所

※本製品にミストノズルは含まれておりません。

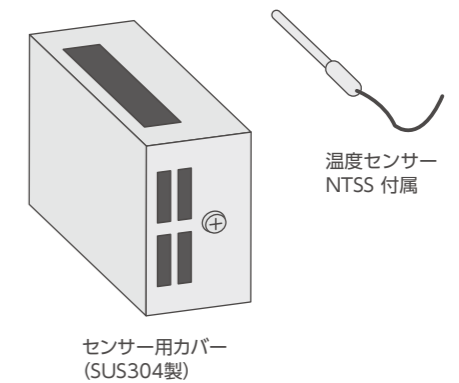
ミストノズル



SUS303製

型式	噴霧量 (L/min)		
	圧力0.5MPaの場合	圧力0.7MPaの場合	圧力1.0MPaの場合
1/4MK070NS303W	0.89	1.05	1.24

温度センサーカバー
ミストサウナ用



型式	仕様
FSJ-SBOX-S2	NTSS pt100Ω センサー付き

※乾式サウナには使用できません。 ※温度ヒューズは現場にてご手配下さい。
※外部用ケーブルは付属しません。