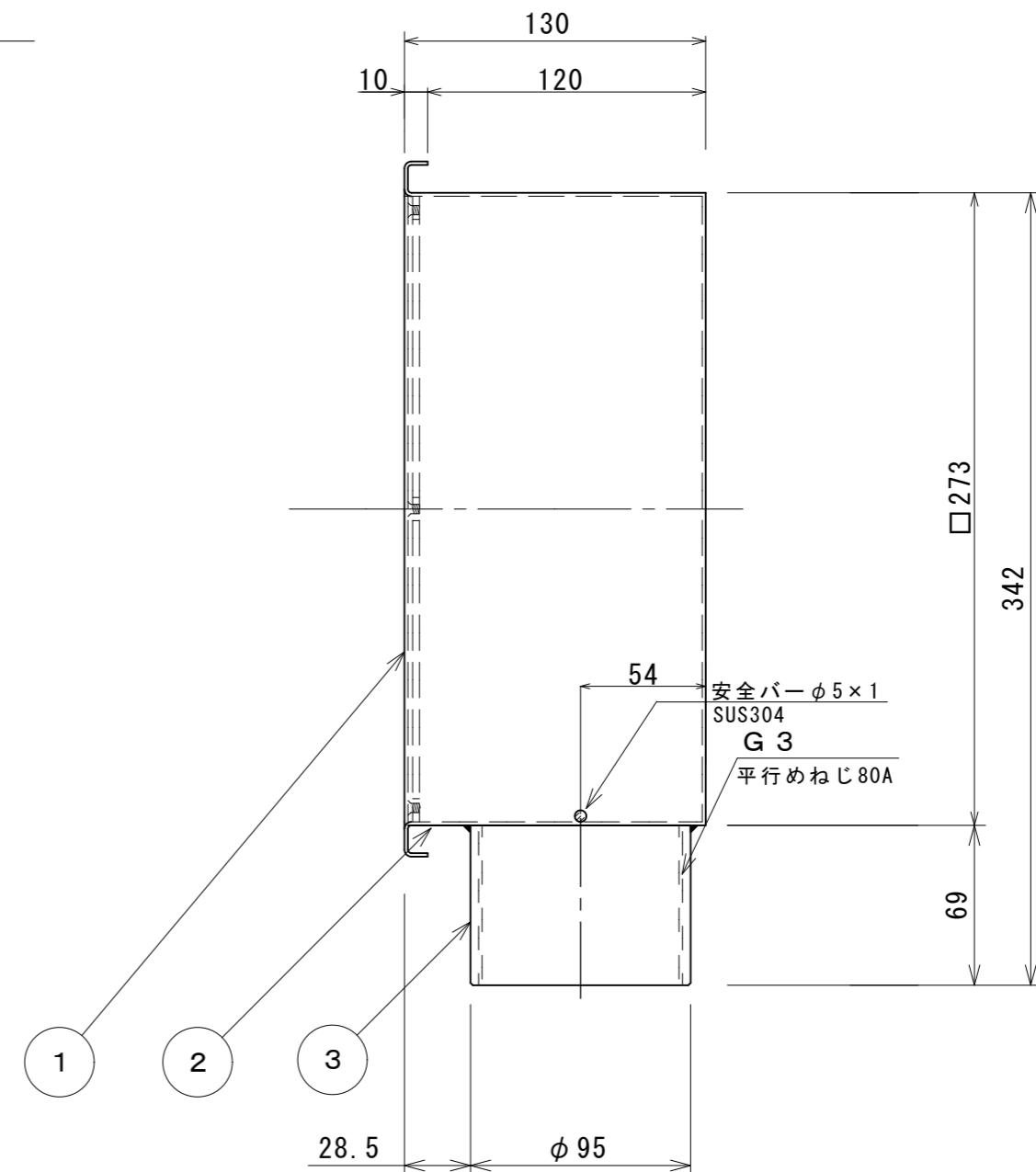


平面図



断側面図

- 注記 —
1. 左記推奨流量については吸込時の金物表面流速を0.5m/S、吐水時2.0m/Sとした場合の流量を表しています。
 2. 開口比率とは接続配管(HIVP, VP)の断面積と目皿開口面積との比率を表します。
 3. 目皿部分及び金物本体の側面(露出面)はパフ#400相当仕上げ
 4. 各端面はR0.2程度の面取り
 5. この商品はSUSを使用している為、温泉水・海水にご使用されますと、腐食を起こす恐れがあります。温泉水・海水対応商品については別にご用意しておりますので、当社までお問い合わせください。

⚠ 危険

— 吸込金物としてご使用になる場合のご注意 —
 吸込口の数が少なすぎますと吸込場所の流速が早くなり、手足等が吸込れる場合もあり危険です。また、入浴者が吸込口を塞いでしまう可能性もあります。

推奨流量 (ℓ/min)		開口比率 (%)
吸込時	吐出時	
420	420	△ 418

図面来歴			品番	部品名	材質	数量	摘要
3				ソケット部	SUS304	1	80A 平行ねじ
2				角型金物本体	SUS304	1	t=1.5
1				目皿プレート	SUS304	1	t=2.0
変更箇所	日付	担当	承認	中山	型式 HK-M-80S 角型底部吸込・吐出金物 (目皿) 株式会社 ダイレオ		
安全バー付	'08/08	榎田	審査	中山			
△開口比率修正		紺田	設計	庵下			
		'15/01	製図	浅野			
	日付	2015/01/16	1/3	親図面	図番 =	HK-0080-2	A 3