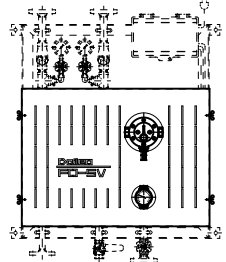
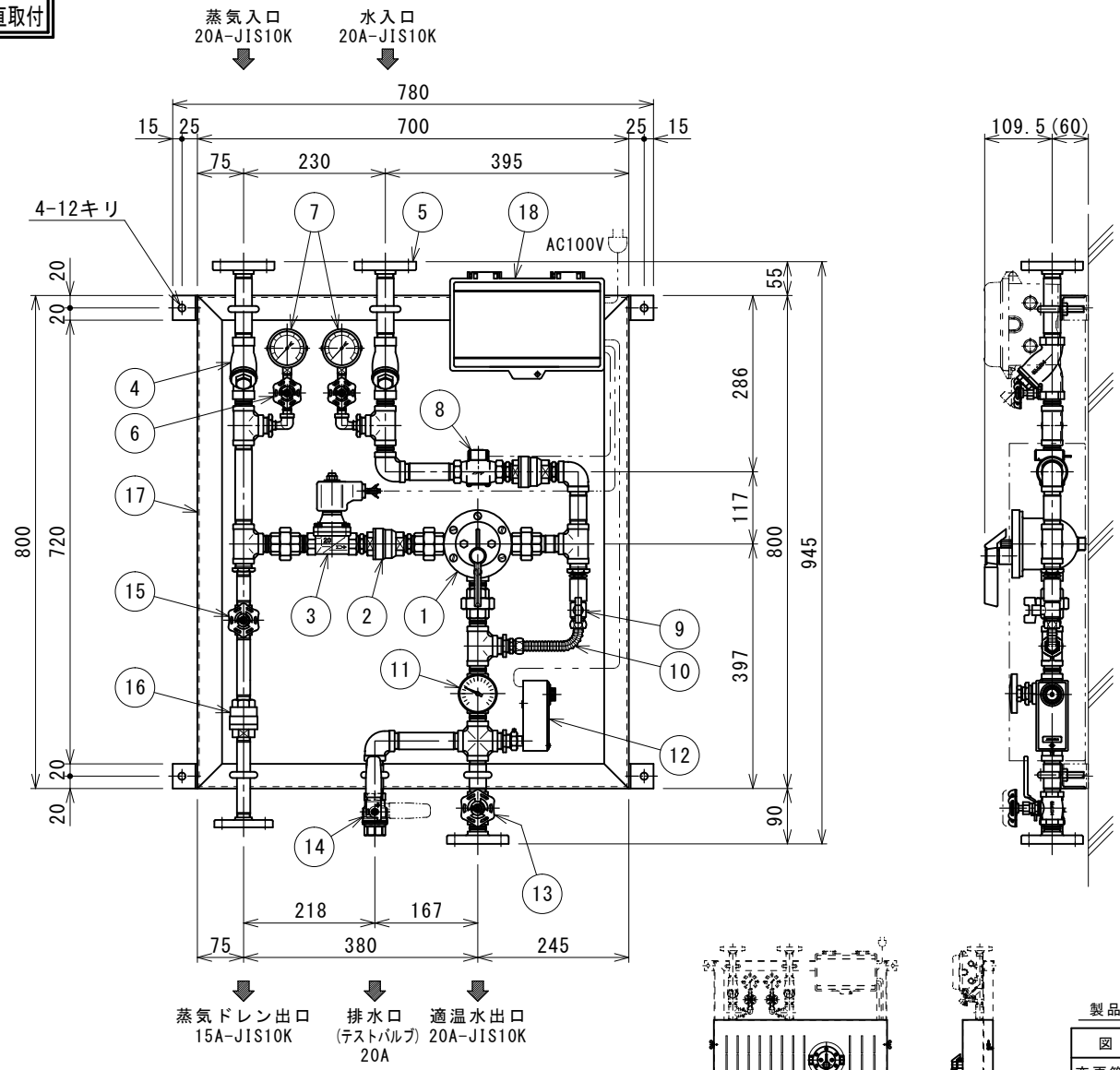


屋内仕様

壁面垂直取付



カバー付きの場合 ※オプション

適温水温度の設定範囲
給水温度 ~ 40℃程度

使用条件
蒸気：圧力 0.05~0.5MPa(0.5~5Kgf/cm²)・温度 飽和蒸気温度
給水：圧力 0.05~0.5MPa(0.5~5Kgf/cm²)・温度 5℃以上
圧力比範囲 蒸気：水=1:1

最適使用条件
蒸気：圧力 0.2~0.4MPa(2~4Kgf/cm²)
給水：圧力 0.2~0.4MPa(2~3Kgf/cm²)
圧力比範囲 蒸気：水=1:1
設置周囲温度：凍結しない温度~max50℃(屋内設置)

※手洗い(1~3箇所程度)でご使用の場合、蒸気と水は同圧として下さい。
※過熱蒸気の場合、飽和蒸気温度まで下げてご使用下さい。

流量	最低必要水量	蒸気使用量
蒸気3Kg, 水2Kg, 30℃/UP	10L/min	86Kg/Hr
31.4L/min		

- 注記
1. 温泉水や井水・海水並びに凍結環境には原則として使用できません。
 2. 制御盤にはAC100Vを供給して下さい。
 3. 湿度85%以下の環境に設置して下さい。(屋外は不可)
 4. 停電時には給湯できません。
 5. 最低湯量を10L以下に絞らないで下さい。
 6. ハイカットサーモは現場で設定して下さい。(出荷時の設定：50℃)
 7. ユニット内二次側電気は配線済みです。
 8. 水滴のかかる場所には設置できません。
 9. 組立品につき参考寸法です。
 10. ユニット専用のカバー(型式：F0-CASE2020)をオプションでご用意しております。

18	制御盤BOX	ABS樹脂	1	P12-1525
17	フレーム	SUS304	1	L-40×40×3
16	スチームトラップ	SUS304	1	MST21(15A)
15	蒸気側グローブバルブ	CAC	1	A(15A)
14	ボールバルブ	C3771	1	G06-06(20A)
13	給湯側グローブバルブ	CAC	1	A(20A)
12	ハイカットサーモ		1	EWS-C1120
11	温度計	BS/バイメタル	1	TMO-120
10	フレキシブルパイプ	SUS304	1	O675-13・6710-13
9	ボールバルブ	BS	1	V61B(15A)
8	フロースイッチ	BC	1	CQS-2706GLW
7	圧力計	SPCC/C2680TW	2	AT型(G1/4×φ60(□14))
6	圧力計用バルブ	CAC	2	A(8A)
5	フランジ	SUSF304	4	JIS10K
4	Y型ストレーナー	BC/SUS	2	Y-20
3	電磁弁	CAC	1	PS-22W(20A)
2	逆止弁	BS	2	CK-3T(20A)

製品質量=約25Kg

図面来歴		品番	部品名称	材質	数量	適	要
承認	中山	図面	型式 F0-SVTE-20×20 先止め式 スチーム手洗い給湯ユニット 株式会社ダイレオ				
審査	中山	名称					
設計	庵下	図面番号					
製図	炭多	尺度	1/8	親図面	サイズ	A 3	
日付	2020/12/03						