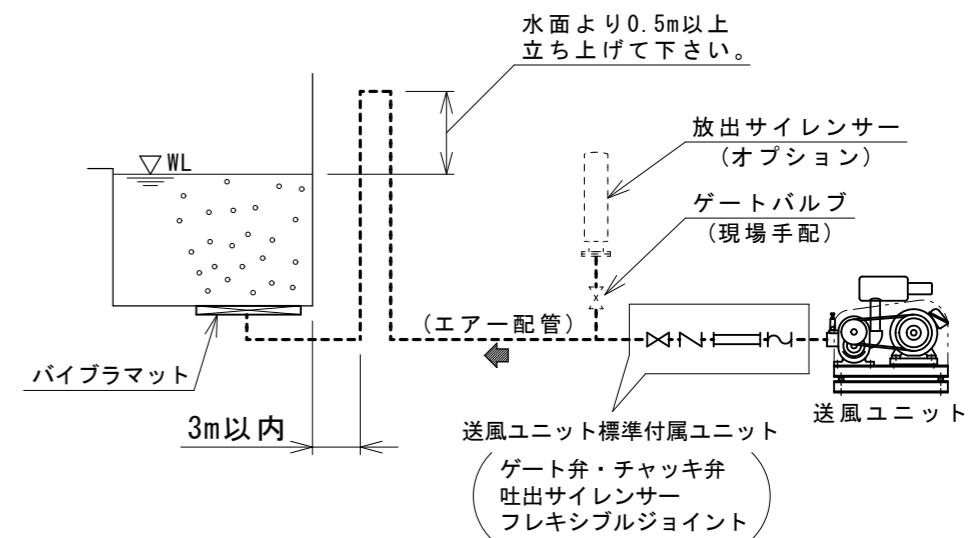
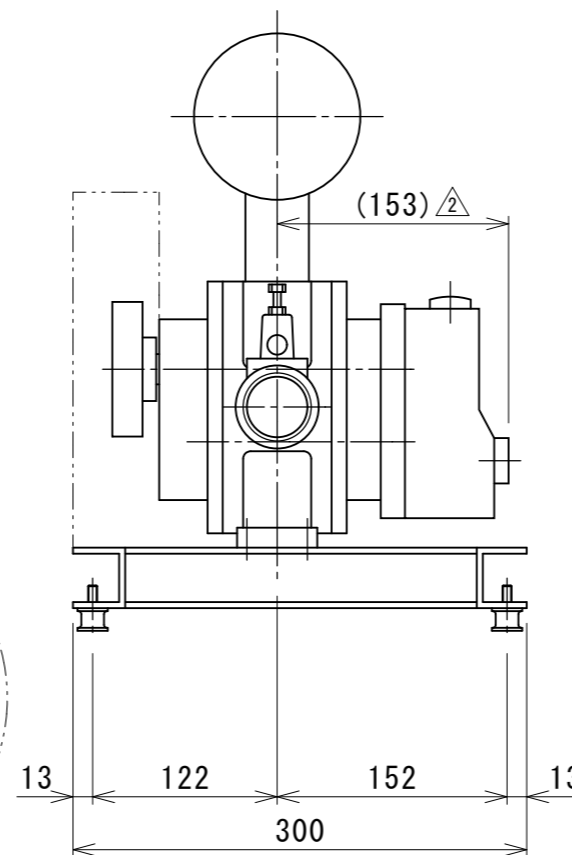
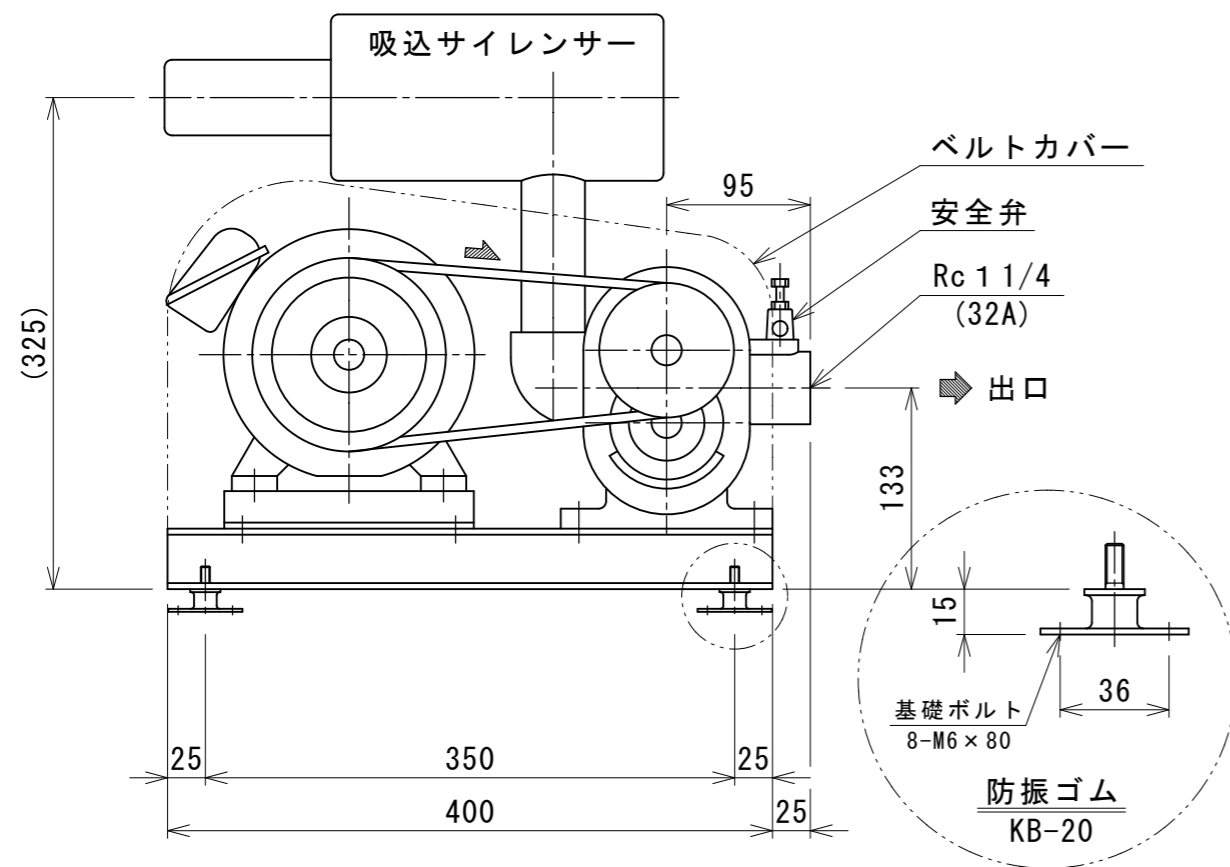


ブローワー		電動機	
空気量	△ 0.52 m <sup>3</sup> /min	型式	防滴
吐出圧力	10 kPa (0.1kg/cm <sup>2</sup> )	出力・極数	0.75 kW 4 P
回転数	2150 min <sup>-1</sup> (rpm)	電源	3相 200V
塗装色	マンセル 7.5BG5/2	メーカー	
質量	20 kg	質量	11 kg



フロー図

送風ユニットの設置場所  
送風ユニットの周囲の空気を直送する為  
必ず屋内に設置してください。  
(冷風防止 及び レジオネラ菌防止)

メーカー：(株)アンレット

図面来歴			承認	中山	図面 名称	型式 DBS-32 パイブラマット用送風ユニット		
変更箇所	担当	日付	審査	中山		株式会社ダイレオ	尺度	図面番号
△ 寸法変更	樋口	'04/07	設計	庵下	DBS-32-2			
△ 寸法・数値訂正	奥田	'13/03	製図	奥田		親図面	サイズ	A 3
				日付	2013/03/01	1/5		