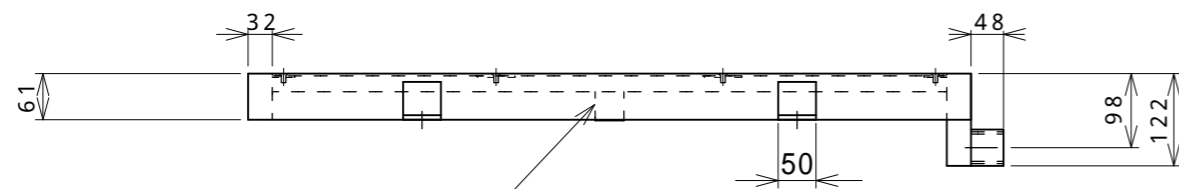


A 視断面図 S:NON

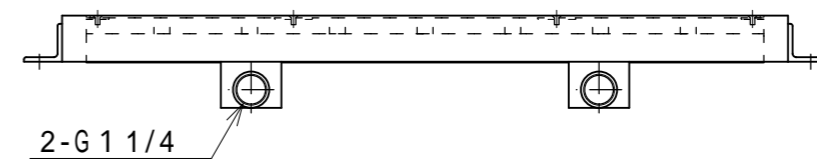


38 x 38 SUS 補強用角パイプ
 空気管 (21 x 21 角パイプ) の底部に固定しています

NOTE

1. エア-供給配管は適合送風ユニットの出口径と同じサイズで配管して下さい
2. 適合送風ユニット = DBS-401もしくはDBS-401W
3. 施工時に空気穴にモルタル等が入り込まないようにご注意ください
4. 散気パイプ (21 x 21 SUS 角パイプ) との間は水溜り等が出来ないようにして下さい
5. この商品は SUS を使用している為、温泉水・海水にご使用されますと、
 腐食を起こす恐れがある為、ご使用できません。

製品重量 : 約 51kg



図面 来 歴		品番	部 品 名 称	材 質	数 量	適 用	要
変更箇所	担当	日付	承認	中山	型式 SSBP-1010 シルバーボックスパイプラマット 株 式 会 社 ダ イ レ オ		
送風ユニット	庵下	'01/06	審査	中山			
			設計	庵下			
			製図	樋口			
			日付	2008/07/29			
		図面番号	SSBP-1010-1			A3	
		親図面					