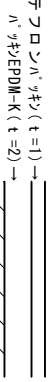


花形フィルター S=NON
(SUS製)

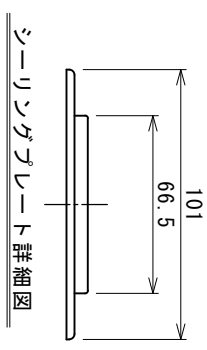
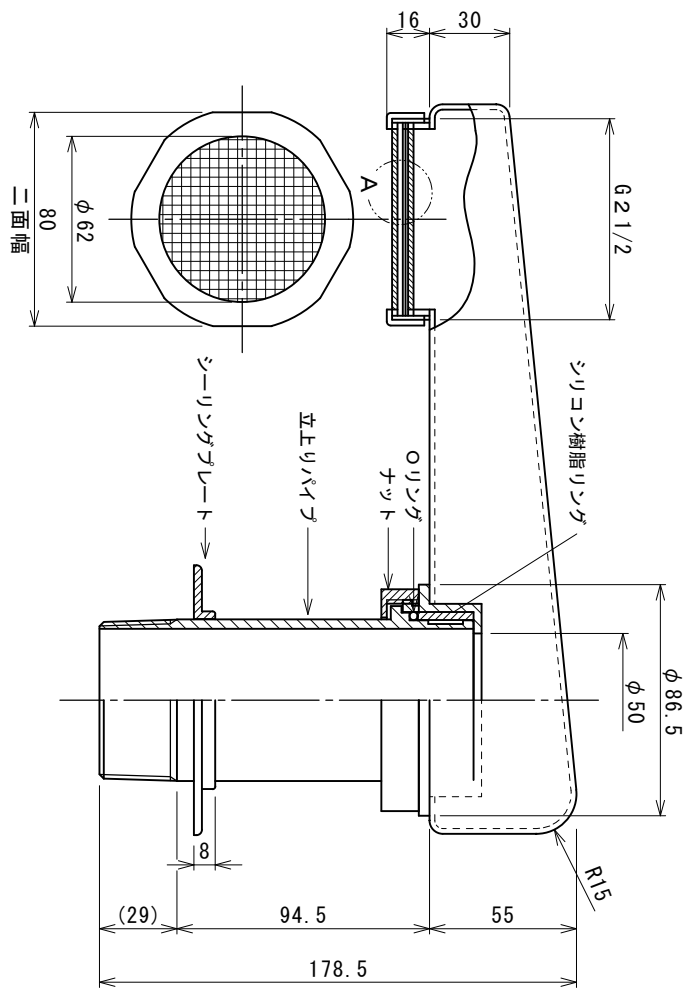


花形フィルター (t=5) →



テフロンハネ付き (t=1) →
ハネ付きEPDM-K (t=2) →
SUS網 (t=2) →

A部詳細図 S=NON



シリコンゲラート詳細図

管内流速	1.0m/s	1.5m/s	2.0m/s	3.0m/s
流量	123 L/min	184 L/min	245 L/min	368 L/min

上記は吐水口の抵抗がほとんどない為、接続される配管の一部として管内流速を基準にしています。

製品質量≒約2.7kg ※表面パフ#400仕上

図面		来歴		図面		名称		材質		数量		適		要	
変更箇所	担当	日付	品番	部	品	名	材	質	数	量	適	要			
△修正箇所へ修正	紺田	21/08	中山	中山	図面	名称	SUS304		1						
			承認	小川	図面	名称									
			審査	紺田	図面	名称									
			設計	中山	図面	名称									
			製図	小川	図面	名称									
			日付	2021/08/31	1/2	親図面									
株式会社ダイオ													サイズ	A3	
型式: KF-50															
型立上り吐水口(首振型)															
KF-0050-1															