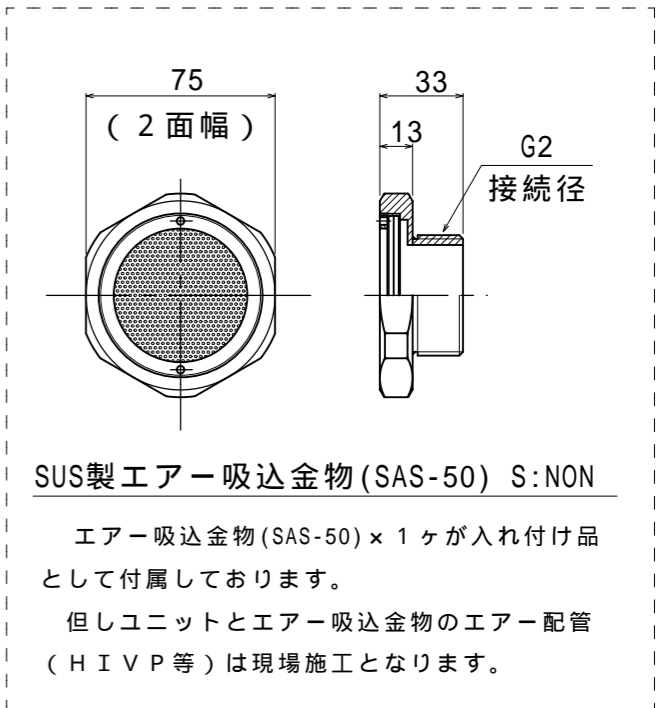
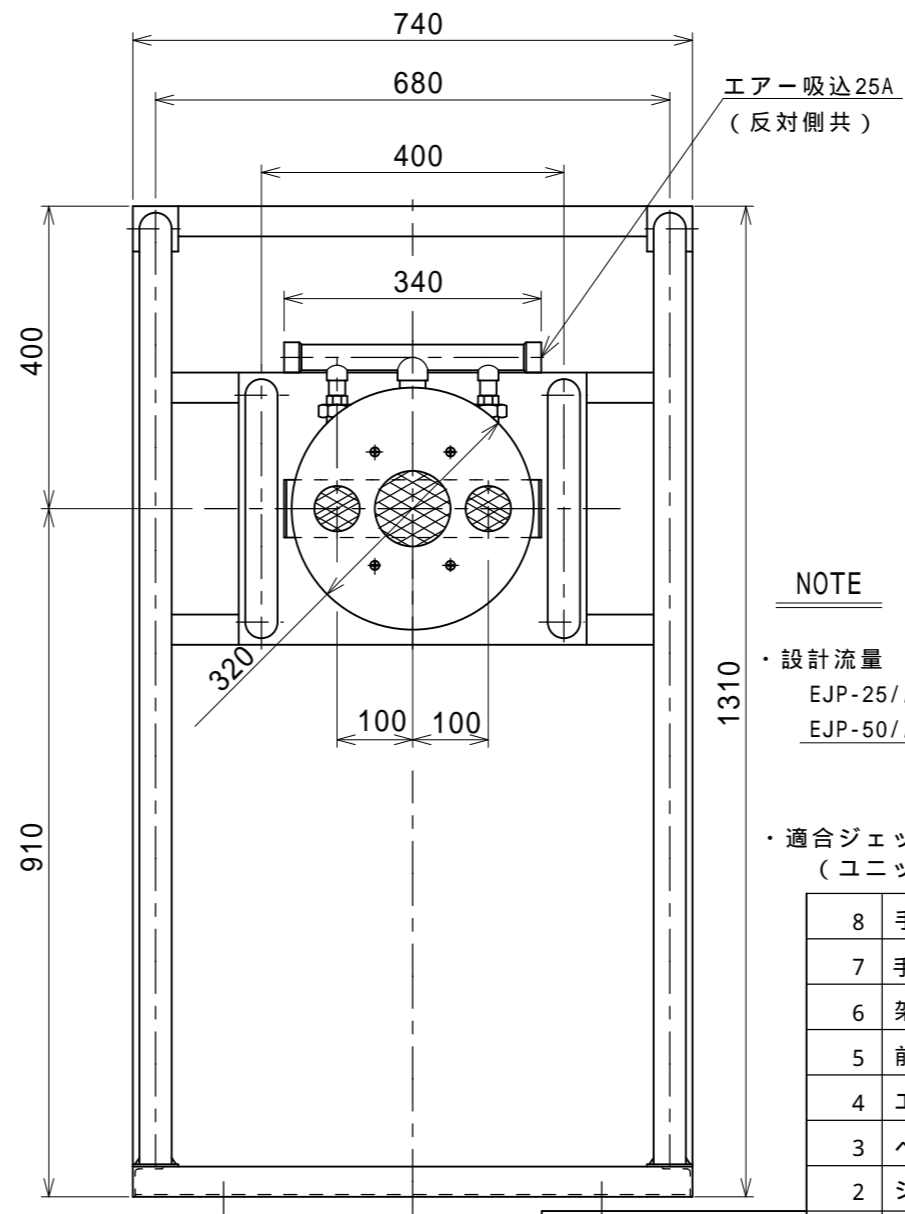
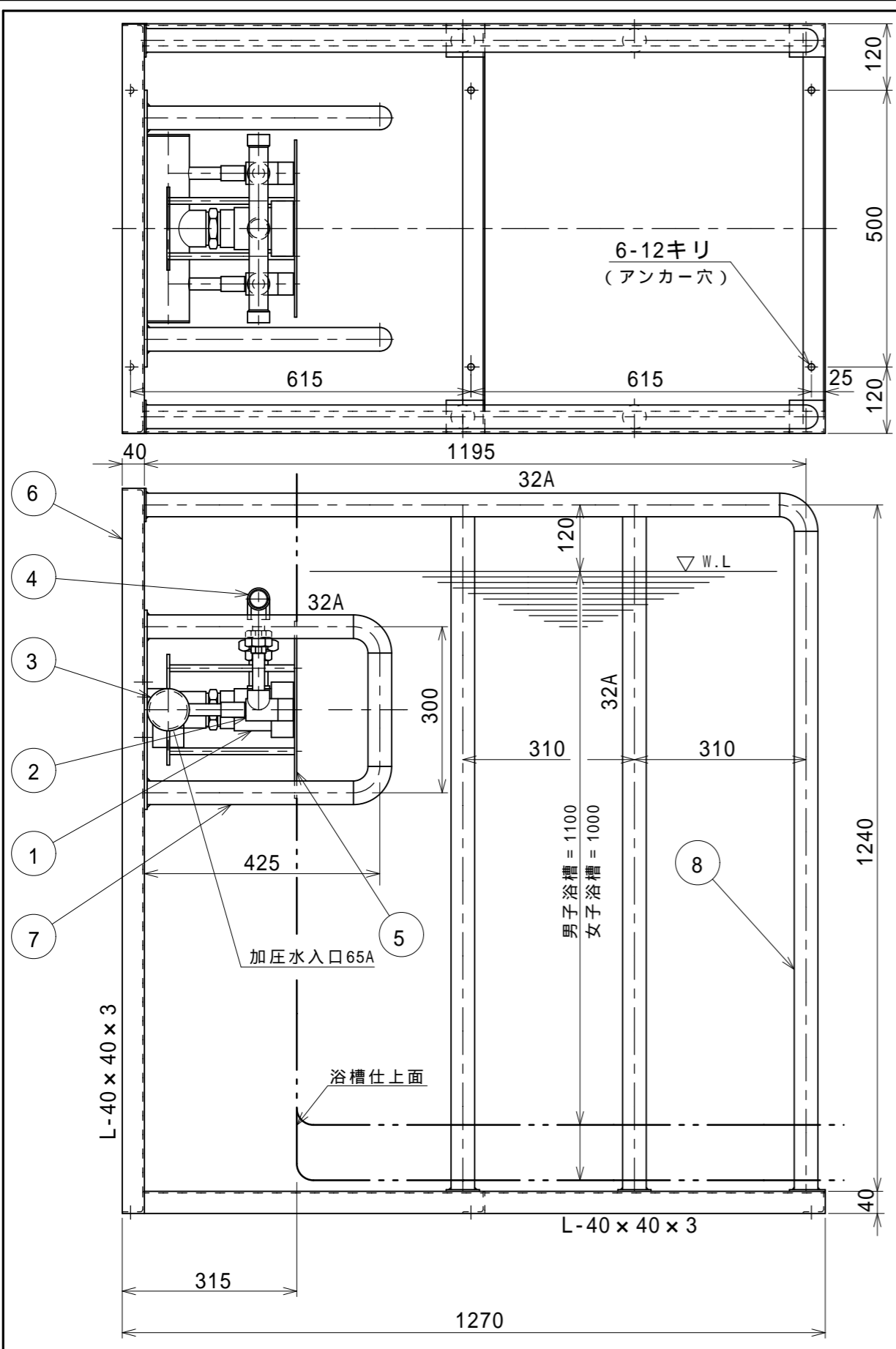


参考図



NOTE

- ・設計流量
 EJP-25///25Aタイプ × 2個 = 110Lit/min × 2 = 220Lit/min
 EJP-50///50Aタイプ × 1個 = 400Lit/min
 合計 = 620Lit/min at 0.2MPa (2Kgf/cm²)
- ・適合ジェット加圧ユニット = JJUF-200N(自吸式)又はNJJUF-200S(非自吸式) (ユニット1台に対し)

8	手すり	SUS304	1	SUSTP-32A
7	手すり	SUS304	1	SUSTP-32A
6	架台	SUS304	1	L-40 × 40 × 3
5	前面板	SUS304	1	t4 × 320
4	エアーマニホールド	SUS304	1	25A × 2ヶ所
3	ヘッダー	SUS304	1	65A × 1ヶ所
2	ジェットノズル(小)	SUS304	2	EPL-25(特)
1	ジェットノズル(大)	SUS304	1	EJP-50(特)

変更箇所		担当	日付	品番	部品名称	材質	数量	適要		
型式追加	Ⅱ変更	庵下	'01/07	承認	中山	図面名称	型式 JPLY-001 アクティブジェットステーション 株式会社ダイレオ			
		庵下	'08/04	審査	中山					
				設計	庵下					
				製図	浅野					
				日付	'08/04/21	尺度	1/10	図面番号	SB-001-1EJ	A3
						親図面				