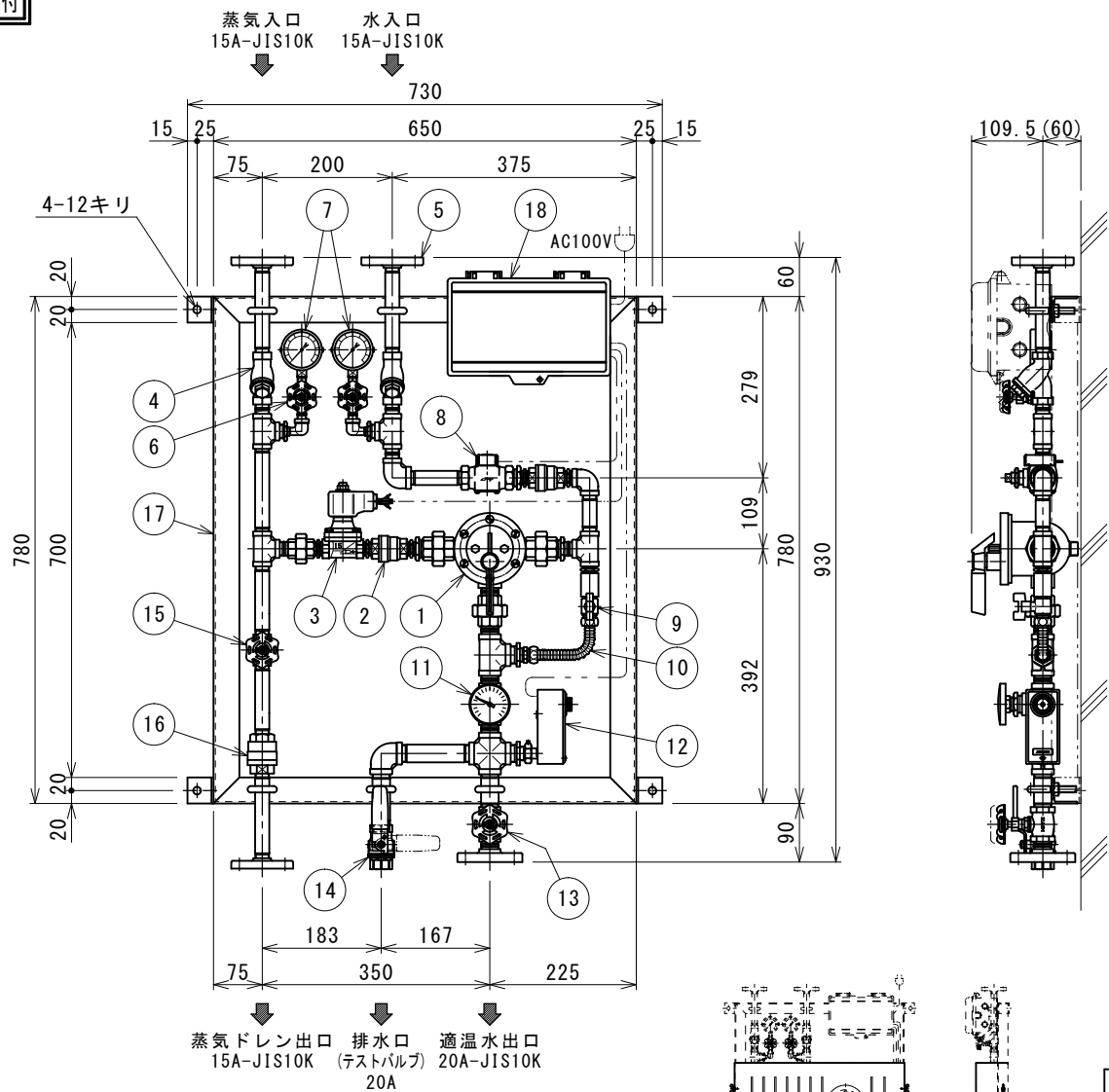


屋内仕様

壁面垂直取付



適温水温度の設定範囲

給水温度 ~ 40℃程度

使用条件

蒸気：圧力 0.05~0.5MPa(0.5~5Kg_f/cm²)・温度 飽和蒸気温度

給水：圧力 0.05~0.5MPa(0.5~5Kg_f/cm²)・温度 5℃以上

圧力比範囲 蒸気：水=1:1

最適使用条件

蒸気：圧力 0.2~0.4MPa(2~4Kg_f/cm²)

給水：圧力 0.2~0.4MPa(2~3Kg_f/cm²)

圧力比範囲 蒸気：水=1:1

設置周囲温度：凍結しない温度~max50℃(屋内設置)

※手洗い(1~3箇所程度)でご使用の場合、蒸気と水は同圧として下さい。

※過熱蒸気の場合、飽和蒸気温度まで下げてご使用下さい。

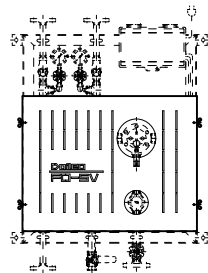
流量	最低必要水量	蒸気使用量
蒸気3Kg, 水2Kg, 30℃/UP		
28.5L/min	10L/min	78Kg/Hr

注記

- 温泉水や井水・海水並びに凍結環境には原則として使用できません。
- 制御盤にはAC100Vを供給して下さい。
- 湿度85%以下の環境に設置して下さい。(屋外は不可)
- 停電時には給湯できません。
- 最低湯量を10L以下に絞らないで下さい。
- ハイカットサーモは現場で設定して下さい。(出荷時の設定：50℃)
- ユニット内二次側電気は配線済みです。
- 水滴のかかる場所には設置できません。
- 組立品につき参考寸法です。
- ユニット専用のカバー(型式：F0-CASE1520)をオプションでご用意しております。

18	制御盤BOX	ABS樹脂	1	P12-1525
17	フレーム	SUS304	1	L-40×40×3
16	スチームトラップ	SUS304	1	MST21(15A)
15	蒸気側グローブバルブ	CAC	1	A(15A)
14	ボールバルブ	G3771	1	G06-06(20A)
13	給湯側グローブバルブ	CAC	1	A(20A)
12	ハイカットサーモ		1	EWS-C1120
11	温度計	BS/バイメタル	1	TMO-120
10	フレキシブルパイプ	SUS304	1	O784B-13(150L)
9	ボールバルブ	BS	1	V61B(15A)
8	フロースイッチ	BC	1	CQS-2706GLW
7	圧力計	SPCC/C2680TW	2	AT型
6	圧力計用バルブ	CAC	2	A(8A)
5	フランジ	SUSF304	4	JIS10K
4	Y型ストレーナー	BC/SUS	2	Y-15
3	電磁弁	CAC	1	PS-22W(15A)
2	逆止弁	BS	2	CK-3T(15A)
製品質量=約23Kg				
1	ミキシングバルブ	BC	1	TMS-20-RF-J

図面来歴	品番	部品名称	材質	数量	適	要
承認 中山	図面	型式 F0-SVTE-15×20				
審査 中山	名称	先止め式 スチーム手洗い給湯ユニット				
設計 庵下	株式会社ダイレオ					
製図 炭多	尺度	図面番号		F0SVTE-1520		
日付 2020/12/03	1/8	親図面		サイズ	A 3	



カバー付きの場合 ※オプション