



# タイマー補給システム

設定した時間<sup>🕒</sup>だけ補給すると自動でストップ



リゾートホテル

旅館

などにオススメ

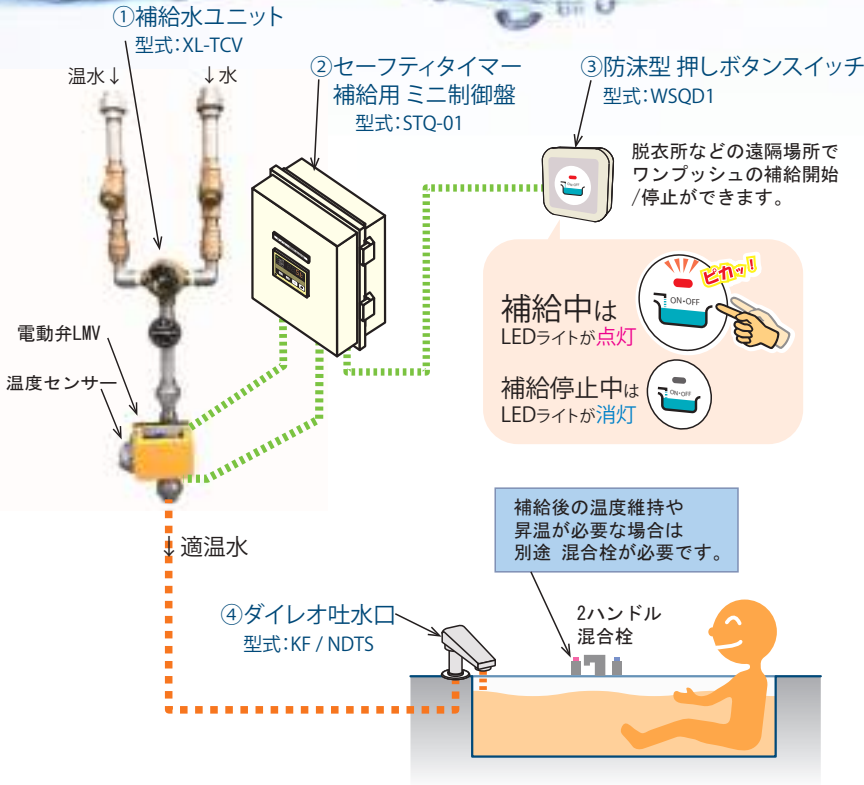


個室や中規模浴槽の補給にピッタリ!!  
(200ℓ ~ 1500ℓ 程度のお風呂)



ボタン1つで湯はりOK!!

タイマー制御なので一度手動で補給して満水までの時間を計測後に補給時間を設定するだけで補給ボタンの操作もシンプルで施工も簡単です!!  
補給の温度はユニットに付属の温度センサーで感知して高温吐出を防止できるのでヤケドの心配がなく安心設計です。



## セーフティタイマーコントローラー

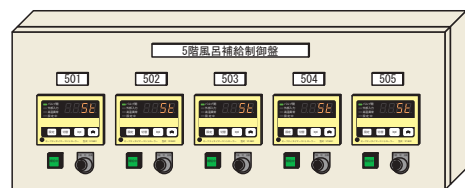
上記 ②セーフティタイマー補給用ミニ制御盤に内蔵



型式: ST-NI01  
電源: AC100V~200V  
外部出力: C接点 (電動弁用)  
外部入力: A接点 (モーメンタリースイッチ用)  
温度センサー入力: PT100Ω側温抵抗体

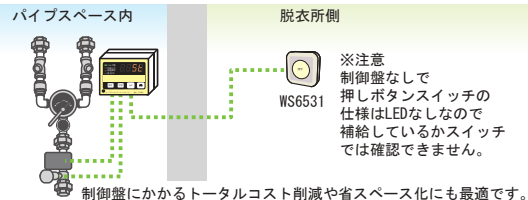
上記の使用例以外にもこんな使い方もオススメ!

集中制御盤/ろ過制御盤/おいだきくん制御盤などに組込



例えば——各フロアのタイマー補給の制御を一括管理することも可能です。

各客室のPS内の狭小スペースにも設置可能!!



### タイマー補給制御

タイマーの設定は分、秒の単位を選べるので現場の浴槽の大きさに合わせて浴槽補給時間を設定できます。



### 高温遮断機能付

初期設定は48℃の温度設定を任意の値に変更できます。変更が行えないようにするロック機能も搭載しています。△3.5℃/sec以上の急激な温度上昇に対しても高温遮断を行います。

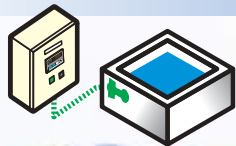


### オーバーフロー機能付

補給ON/OFFの各時間とトータルのオーバーフロー時間を設定することで定期的な電動弁の開閉が行えます。補給後のオーバーフローや単独のオーバーフローモードも選べます。



- 大阪本社 〒546-0012 大阪市東住吉区中野4-17-3  
TEL.06-6769-7731 FAX.06-6769-7732
- 東京支店 〒110-0003 東京都台東区根岸5-12-10  
TEL.03-5824-7626 FAX.03-5824-7627
- 名古屋支店 〒454-0904 愛知県名古屋市中川区八田本町18-2  
TEL.052-352-4171 FAX.052-352-4172



# 圧力式水位制御システム プレセンサ

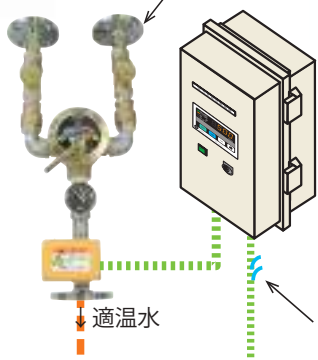


## 圧力センサーを使ったシンプルな水位コントロール

電極式水位計を使った水位制御に比べてレジオネラ菌が繁殖しやすいたまり水が無いので衛生的で省スペースな設計が可能です。

①補給水ユニット  
型式:E2F-UF

↓温水 ↓水



満水位の設定だけ  
**カンタンな操作**で  
水位制御が行えます

一度手で補給して任意の満水位まで補給を行います。  
あとは水位コントローラで満水設定するだけで簡易設定完了！！

②圧力式水位制御盤  
型式:FL-PSSW-SET  
※盤の他にコントローラセットもございます。

大気開放パイプ  
大気開放エリアで大気圧に開放してください。

④ダイレオ吐水口  
型式:KF/NDTS

③圧力センサー及び  
取付金物セット  
型式:PS2-SKV40-SET



大浴場など大きめの浴槽にオススメです  
(1t~10t程度、濾過器や昇温装置付きのお風呂)

【ケーブルの配線について】 圧力センサー用ケーブル長さは標準セットの場合10mとなります。  
延長が必要な場合は大気開放エリアに設置の中継BOXで中継するか、ケーブル延長（オプション）をご指定下さい。

### チャタリング 防止 機能付



浴槽内の入浴者による波うちで起こる水位変動の検知でチャタリングが起こらないようにコントローラ内部で平均値（初期値5秒平均）にするので電動弁の開閉頻度は最低限に保たれます。

### 補給 異常 機能付



排水共栓を抜いた状態でうっかり自動補給を行った場合に任意に設定された時間で満水にならないときに「補給異常」と判断して補給をストップしますので管理者のミスによる水道代のロスの心配がありません。（初期設定は判定ナンの0分の設定になっています）

## 既存水位 設定パターン ※ 水位制御範囲は水深 200 ~ 2000mm までとなります。



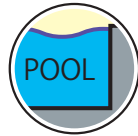
水深330~500mm

E2 - 30 mm  
E3 - 80 mm  
E4 - 130 mm



水深500~600mm

E2 - 30 mm  
E3 - 300 mm  
E4 - 350 mm



水深600~1000mm

E2 - 30 mm  
E3 - 550 mm  
E4 - 600 mm

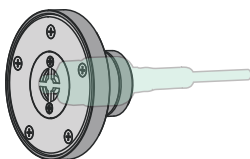
- E1 満水...補給停止
- E2 給水...再補給開始
- E3 ポンプ起動
- E4 ポンプ停止

E1、E2、E3、E4 の  
位置は調整可能です。

## 取付金物セット ラインナップ ※セット品には水位コントローラと塩ビスリーブ管+防水皿などがセット販売となります。

### 標準タイプ

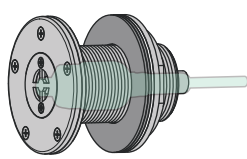
本体: 塩ビ製 + 蓋: SUS304製  
圧力センサー: SUS316製  
接続口径40A



塩ビ管に差込タイプなので  
施工が簡単で便利です。

### 挟み込みタイプ

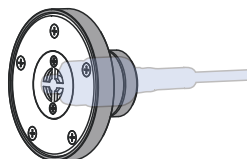
本体+蓋: SUS304製  
圧力センサー: SUS316製  
接続口径40A



FRP/ステンレスプールの  
施工に便利です！！

### 温泉対応タイプ

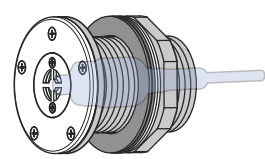
本体: 塩ビ製 + 蓋: PPS製  
圧力センサー: チタン製  
接続口径40A



※注意  
すべての泉質に対応でき  
るものではありません。

### 温泉対応挟み込みタイプ

本体: 塩ビ製 + 蓋: PPS製  
圧力センサー: チタン製  
接続口径40A



※注意  
すべての泉質に対応でき  
るものではありません。