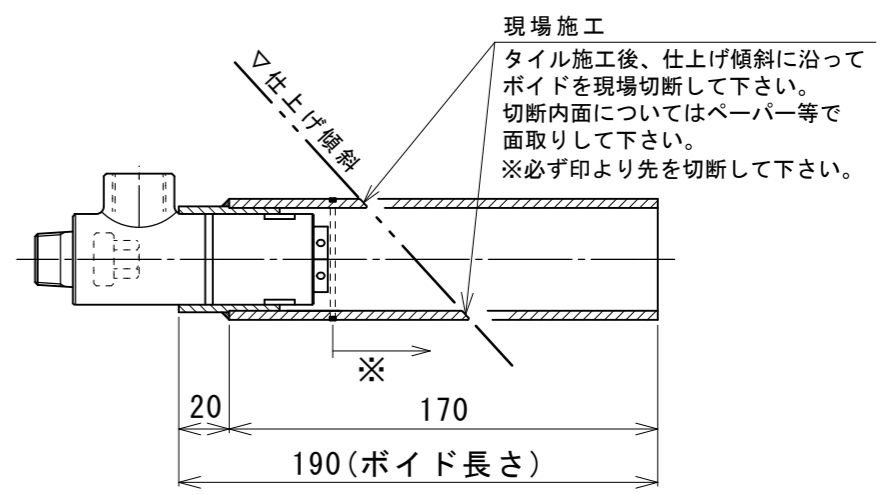
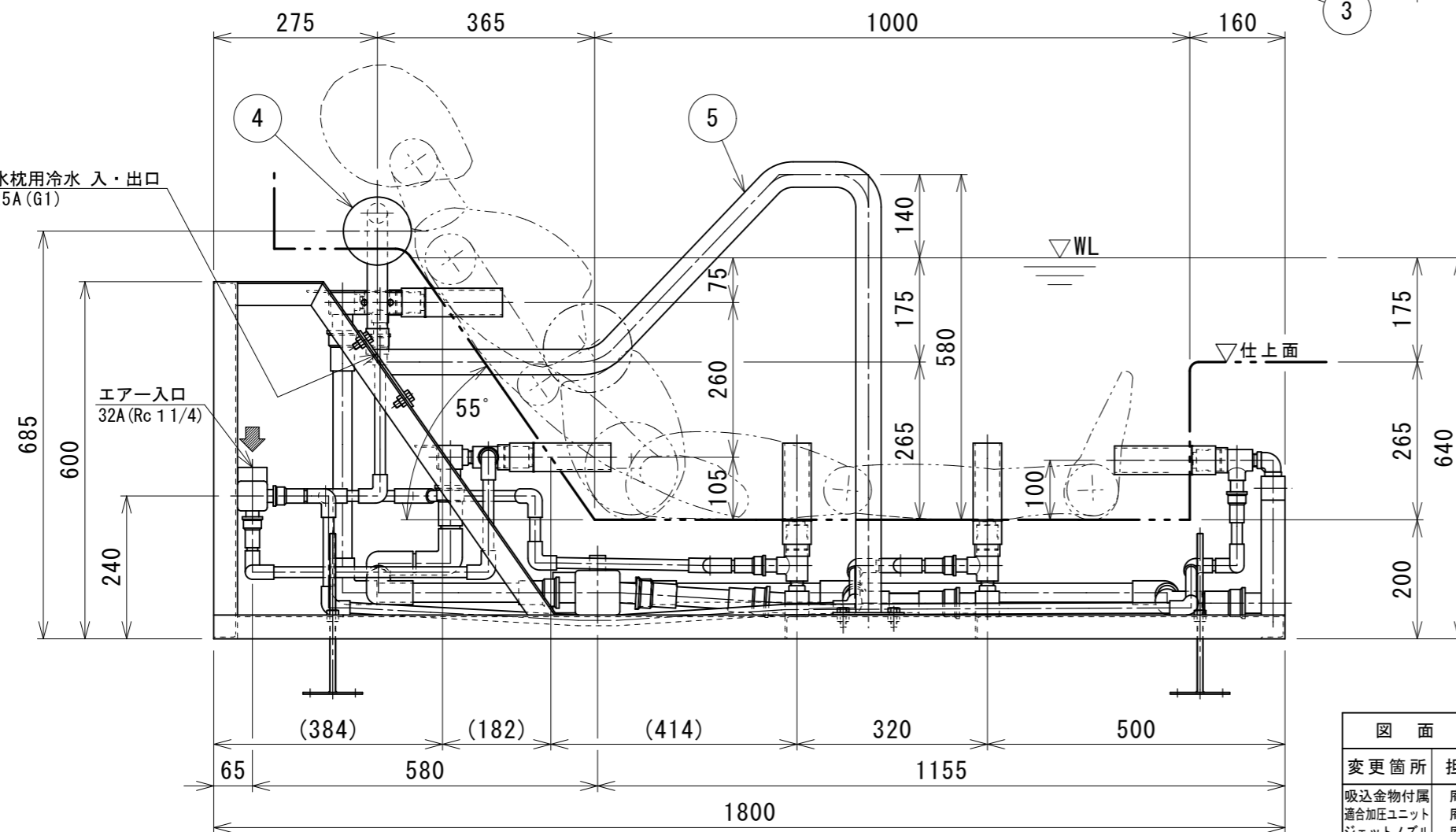


3 固定アンカー詳細図 S=NON



1 ボイド施工要領図 S=NON

- 注記 —
1. エア吸込金物 (SAS2-32) × 1 個が付属しています。但し、エア吸込金物までの配管は現場施工となります。
 2. ユニット 1 台に対する適合ジェット加圧ユニット (非自吸式) = JKF-305N (50Hz用) 又は JKF-306N (60Hz用)
 3. 組立品につき参考寸法です。

5	手	摺	SUS304	2	32A 取外し可
4	水	枕	SUS304	1	100A 取外し可
3	固	定	ア	ン	カ
2	架	台	SUS304	1	L-40×40×3

図面	来歴	1	ジェットノズル	SCS13/VP	10	NEJB-15		
変更箇所	担当	日付	品番	部品名称	材質	数量	適	要
吸込金物付属適合加圧ユニット	庵下	01/07	承認	中山	図面	型式 NEJ-10S-MT スリープバスユニット (水枕・手摺付)		
ジェットノズル	庵下	02/06	審査	中山	名称			
ジェットノズル位置	庵下	02/09	設計	庵下	株式会社ダイレオ			
水深	庵下	04/01	製図	浅野				尺度
全面修正	奥田	04/03	日付	2011/08/11	1/10	親図面	サイズ	A 3