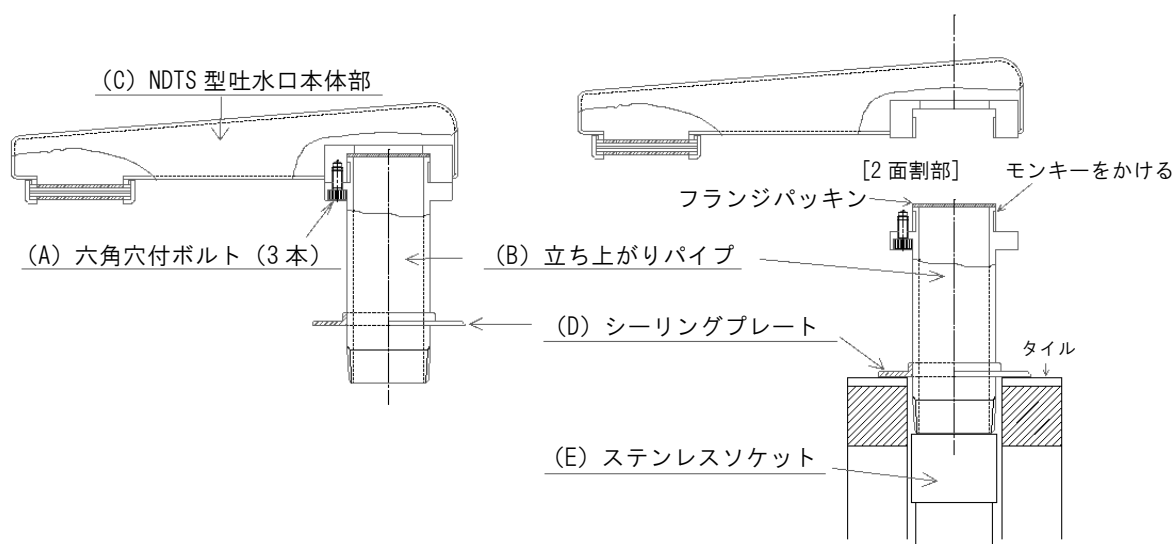


ダイレオステンレス吐水口（NDTS 型シリーズ） 施工要領書

NDTS 型シリーズは框(かまち)立ち上がり吐水口としてご使用いただく例がほとんどです。下記の手順で施工して下さい。

- (A) 専用(付属品)のL型レンチで取付け六角穴ボルト3ヶ所を外して下さい。
吐水口の本体部が分離されますが3本の六角穴ボルトを紛失しない様にご注意下さい。
- (B) 次に立ち上がりパイプをモンキー等の工具でねじ込んで下さい。
- (C) 立ち上がりパイプがしっかりと固定した後で立ち上がりパイプに吐水口本体部をセットして下さい。この時専用(付属品)L型レンチを使用して3本の六角穴ボルトをしっかりと締めて下さい。六角穴ボルトを受けるフランジの穴は長穴にしておりますので、左右に 10° 程度アジャストできます。フランジパッキンは必ずセットして下さい。
- (D) 立ち上がりパイプの化粧用のシーリングプレートはルーズです。框(かまち)にボンド等(現場手配)で固定して下さい。
- (E) 立ち上がり配管は固定しやすいステンレスソケット等を用いて躯体にしっかりと固定させて下さい。



株式会社 **Daileo**
<http://www.daileo.co.jp>

■ 大阪本社 〒546-0012 大阪市東住吉区中野4-17-3
TEL.06-6769-7731 FAX.06-6769-7732
■ 東京支店 〒110-0003 東京都台東区根岸5-12-10
TEL.03-5824-7626 FAX.03-5824-7627
■ 名古屋支店 〒454-0904 愛知県名古屋市中川区八田本町18-2
TEL.052-352-4171 FAX.052-352-4172